



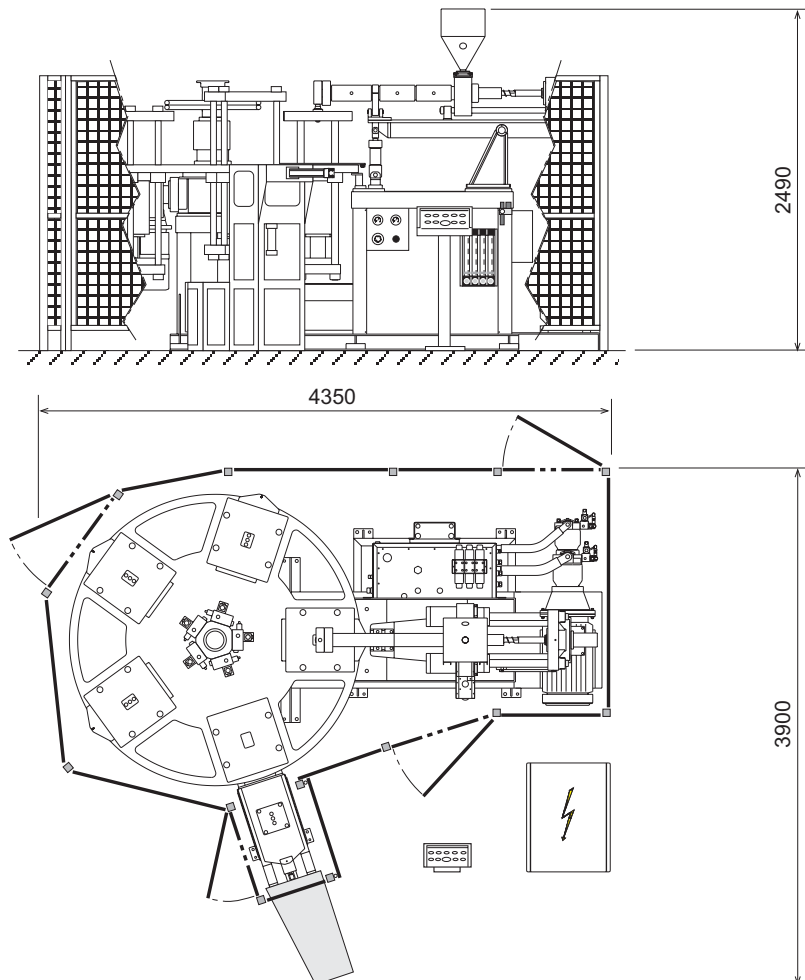
presma
SPA
Injection Moulding Machines

ROTO LOP 1/5-30

Structural Foam



Dimensioni e Layout / Dimensions and Layout



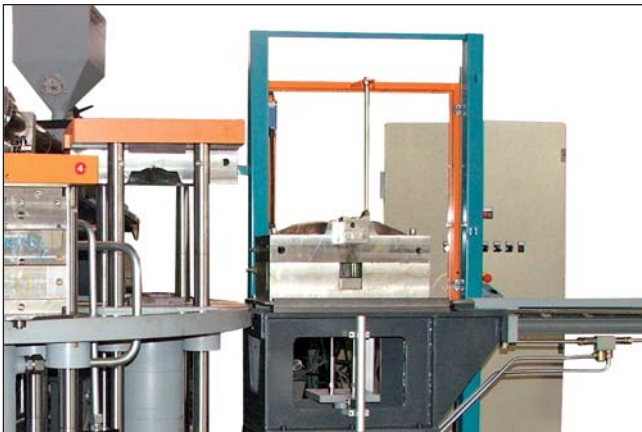


presma
SPA
Injection Moulding Machines

ROTO LOP 1/5-30

Pressa rotativa a 5 stazioni ad apertura verticale e gruppo di iniezione orizzontale. La macchina nasce per lo stampaggio in materiali termoplastici semiespansi. La stazione di apertura stampo è dotata di un sistema di traslazione dei semistampi inferiori all'esterno delle colonne, per permettere la movimentazione delle stampate e l'eventuale inserimento di inserti. Gruppo di chiusura a pistone diretto. Controllo proporzionale di tutti i movimenti della macchina.

5 stations rotary machine with vertical mould opening/closing and horizontal injection unit. The machine had been designed to technical articles in thermoplastic semi-expanded materials. At the mould opening place the machine is equipped with an automatic system to slide the mould bottom out of the clamping unit, thus permitting to move the moulded pieces or the positioning of inserts. Closing units by direct cylinder. Proportional controls of all machine movements.



particolare zona estrazione / ejector zone particular



campioni pezzi prodotti / moulded pieces

Caratteristiche tecniche / Technical characteristics

CHIUSURA		CLAMPING	
Numero stazioni	Station number	n°	5
Forza di chiusura (a 150 bar)	Clamping force (150 bar)	kN	295
Forza di apertura	Opening force	kN	25
Spessore stampo minimo	Minimum mould thickness	mm	320
Corsa di apertura	Opening stroke	mm	150
Dimensioni piani (HxV)	Platen dimensions (HxV)	mm	500 x 425
Passaggio tra le colonne (HxV)	Column clearance (HxV)	mm	350 x 200
Massima distanza tra i piani	Daylight	mm	470
Corsa di estrazione	Ejector stroke	mm	190
INIEZIONE		INJECTION	
Diametro vite	Screw diameter	mm \varnothing	45
Rapporto vite L/D	L/D ratio	L/D	21
Velocità rotazione vite	Screw rotation speed	rpm	10÷200
Corsa iniezione	Injection stroke	mm	280
Pressione max cilindro iniezione	Injection cylinder max. pressure	bar	130
Pressione max. sul materiale	Max pressure on material	bar	1100
Volume teorico d'iniezione	Theoretical injection volume	cm ³	445
Capacità effettiva d'iniezione (PS)	Real injection capacity (PS)	g	380
Corsa cilindro carro	Carriage cylinder stroke	mm	115
Pressione max cilindro carro	Carriage cylinder max pressure	bar	100
Zone termoregolate	Thermoregulated zones	n°	4
Potenza riscaldamento	Heating power	kW	9
Motore elettrico pompa	Pump electric motor	kW	30
Potenza totale installata	Total installed power	kW	41,5
Potenza assorbita	Absorbed power	kW	30
Peso macchina (senza olio)	Machine weight (without oil)	kg	6900

[2007] s.pi. 23332-TY / s.e. 23699-SE / s.i. 23476-OL / s.p. 23967-EV / dis. TY